

技术报告公开信息表

一、用人单位基本信息

用人单位名称	佛山市康美家家具有限公司	统一社会信用代码	91440606052465803Y
检测报告编号	AYDS2023-E08040	检测任务编号	AYDS2023-E08040
所属行业	其他家具制造	企业规模	微型
联系人姓名	俞海峰	联系电话	13923280228
用人单位地址	广东省佛山市南海区九江镇沙头水南兴业一路2号综合楼4楼		

二、技术服务项目组人员名单

技术服务机构	广东安源鼎盛检测评价技术服务有限公司
项目负责人	蓝成杰
项目组成员	蓝成杰、李文胜

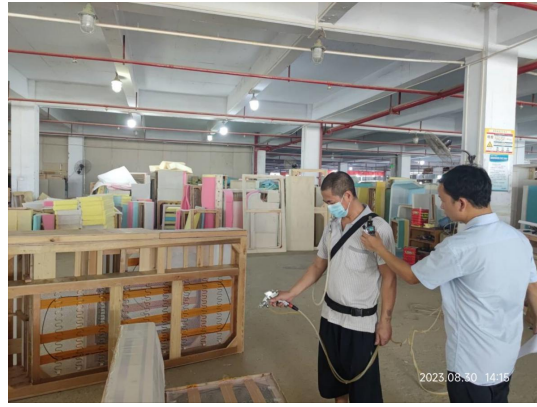
三、现场调查、现场采样、现场检测的专业技术人员名单、时间，用人单位陪同人

工作环节	时间	参与人员名单	用人单位陪同人
现场调查	2023-08-23	蓝成杰、李文胜	俞海峰
现场采样	2023-08-30	蓝成杰、李文胜	俞海峰
现场测量	2023-08-30	蓝成杰、李文胜	俞海峰

四、现场调查、现场采样、现场检测的图像影像

现场调查相片	 <p>2023.08.25 15:03</p>
	蓝成杰、李文胜

现场采样相片



蓝成杰、李文胜

现场测量相片



蓝成杰、李文胜