

# 技术报告公开信息表

## 一、用人单位基本信息

用人单位名称	佛山市新坐标家具有限公司	统一社会信用代码	91440606MA4UK4PB04
检测报告编号	AYDS2022-E07030	检测任务编号	AYDS2022-E07030
所属行业	木质家具制造	企业规模	小型
联系人姓名	张小姐	联系电话	13929123567
用人单位地址	广东省佛山市顺德区龙江镇西庆村委会良龙路 73 号二至三层		

## 二、技术服务项目组人员名单

技术服务机构	广东安源鼎盛检测评价技术服务有限公司
项目负责人	蔡俊伟
项目组成员	梁应豪、蔡俊伟、罗吉

## 三、现场调查、现场采样、现场检测的专业技术人员名单、时间，用人单位陪同人

工作环节	时间	参与人员名单	用人单位陪同人
现场调查	2022-07-25	梁应豪、蔡俊伟	张小姐
现场采样	2022-07-19	梁应豪、罗吉	张小姐
现场测量	2022-07-19	梁应豪、罗吉	张小姐

## 四、现场调查、现场采样、现场检测的图像影像

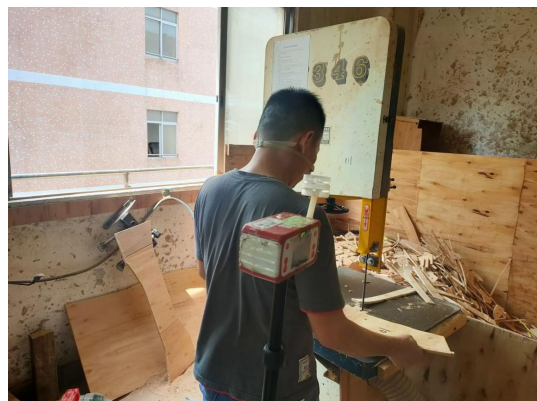
现场调查相片	 <p>梁应豪、罗吉</p>
--------	---

现场采样相片



梁应豪、罗吉

现场测量相片



梁应豪、罗吉