

# 技术报告公开信息表

## 一、用人单位基本信息

用人单位名称	东源县顺天镇恩隆瓷土场	统一社会信用代码	92441625MA4W139P9N
检测报告编号	AYDS2022-P08002	检测任务编号	AYDS2022-P08002
所属行业	其他非金属矿物制品制造	企业规模	微型
联系人姓名	伍小姐	联系电话	13750252373
用人单位地址	广东省河源市东源县广东省河源市东源县顺天镇工业园一号		

## 二、技术服务项目组人员名单

技术服务机构	广东安源鼎盛检测评价技术服务有限公司
项目负责人	梁钟亮
项目组成员	梁钟亮、伦志聪

## 三、现场调查、现场采样、现场检测的专业技术人员名单、时间，用人单位陪同人

工作环节	时间	参与人员名单	用人单位陪同人
现场调查	2022-08-16	梁钟亮、伦志聪	伍小姐
现场采样	2022-08-23	梁钟亮、伦志聪	伍小姐
现场测量	2022-08-23	梁钟亮、伦志聪	伍小姐

## 四、现场调查、现场采样、现场检测的图像影像

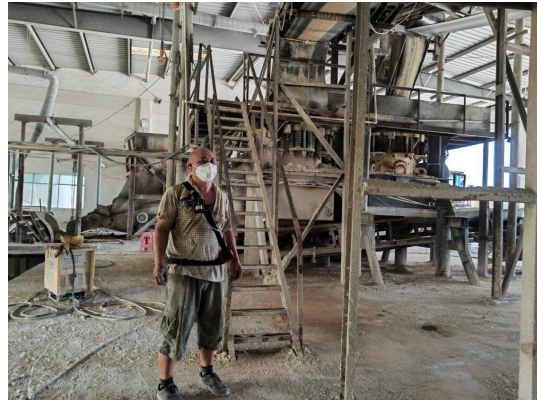
现场调查相片	 <p>梁钟亮、伦志聪</p>
--------	--

现场采样相片



梁钟亮、伦志聪

现场测量相片



梁钟亮、伦志聪