

技术报告公开信息表

一、用人单位基本信息

用人单位名称	佛山市慕狮家具有限公司	统一社会信用代码	914406060868020464
检测报告编号	AYDS2022-E09020	检测任务编号	AYDS2022-E09020
所属行业	其他家具制造	企业规模	微型
联系人姓名	郝玉鹏	联系电话	15815928370
用人单位地址	广东省佛山市顺德区龙江镇世埠长路工业大道 20 号五楼		

二、技术服务项目组人员名单

技术服务机构	广东安源鼎盛检测评价技术服务有限公司
项目负责人	张礼斌
项目组成员	盘嘉伟、张礼斌、邓艺

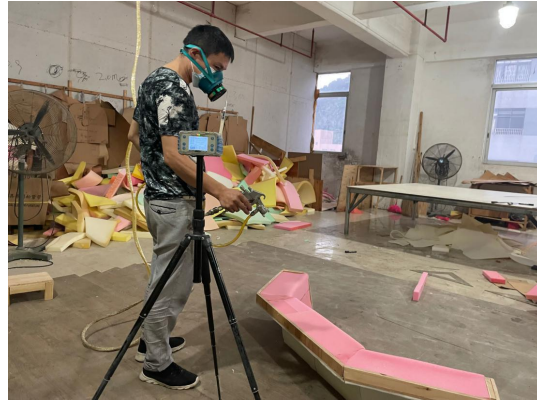
三、现场调查、现场采样、现场检测的专业技术人员名单、时间，用人单位陪同人

工作环节	时间	参与人员名单	用人单位陪同人
现场调查	2022-08-29	盘嘉伟、张礼斌	郝玉鹏
现场采样	2022-09-06	盘嘉伟、邓艺	郝玉鹏
现场测量	2022-09-06	盘嘉伟、邓艺	郝玉鹏

四、现场调查、现场采样、现场检测的图像影像

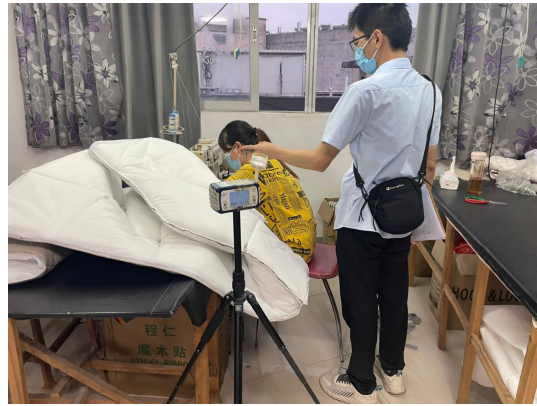
现场调查相片	 <p>盘嘉伟、邓艺</p>
--------	---------------------------------------------------------------------------------------------------

现场采样相片



盘嘉伟、邓艺

现场测量相片



盘嘉伟、邓艺